

Mapa geologikoa



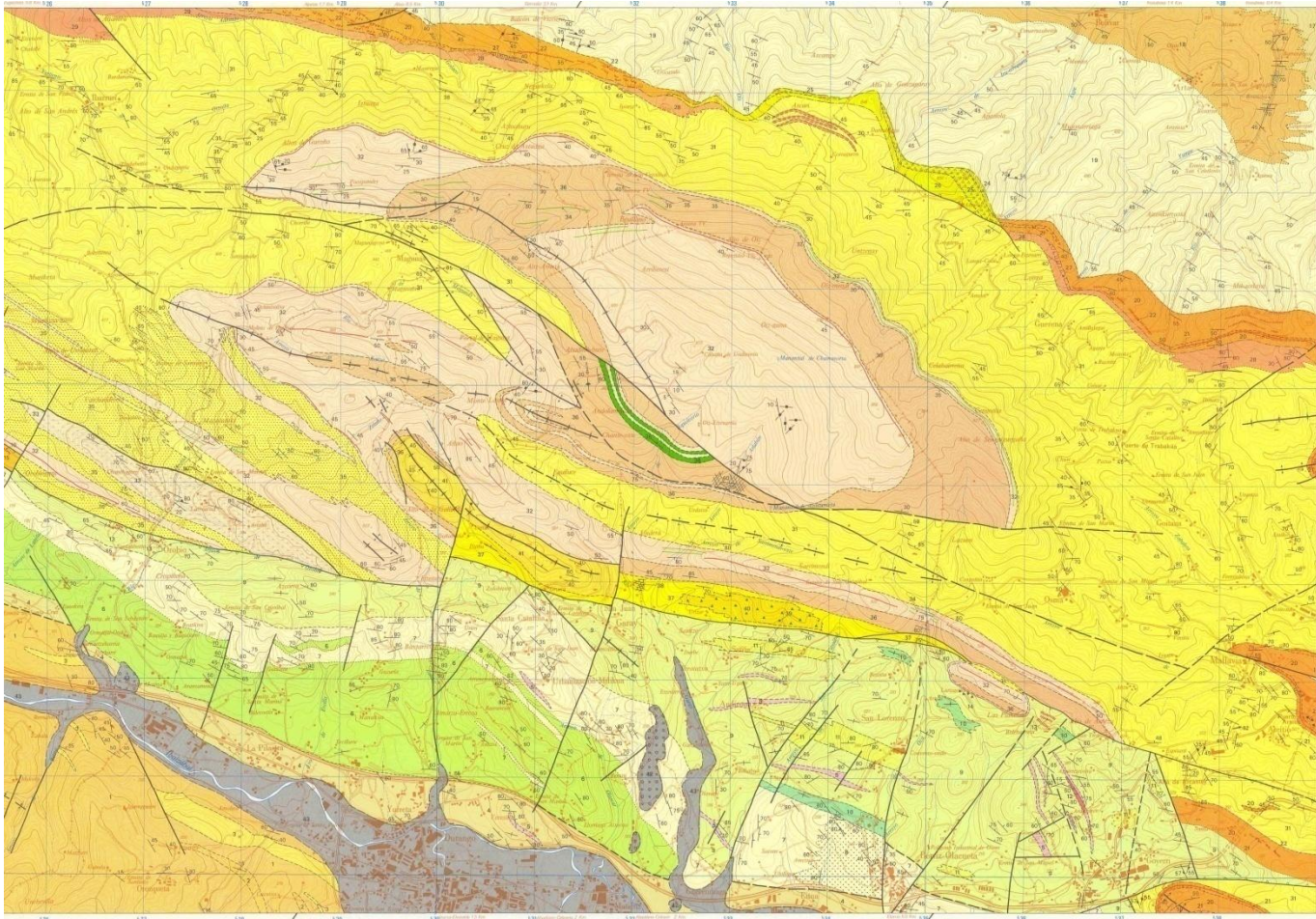
Geografia

Mapa geologikoak gainazalean agertzen diren harri-motak eta erliebe-egiturak bilbean edo koloreen bidez hondo topografiko baten gainean irudikatzen ditu.

Iberiar penintsula eta Kanarietako mapa geologikoa



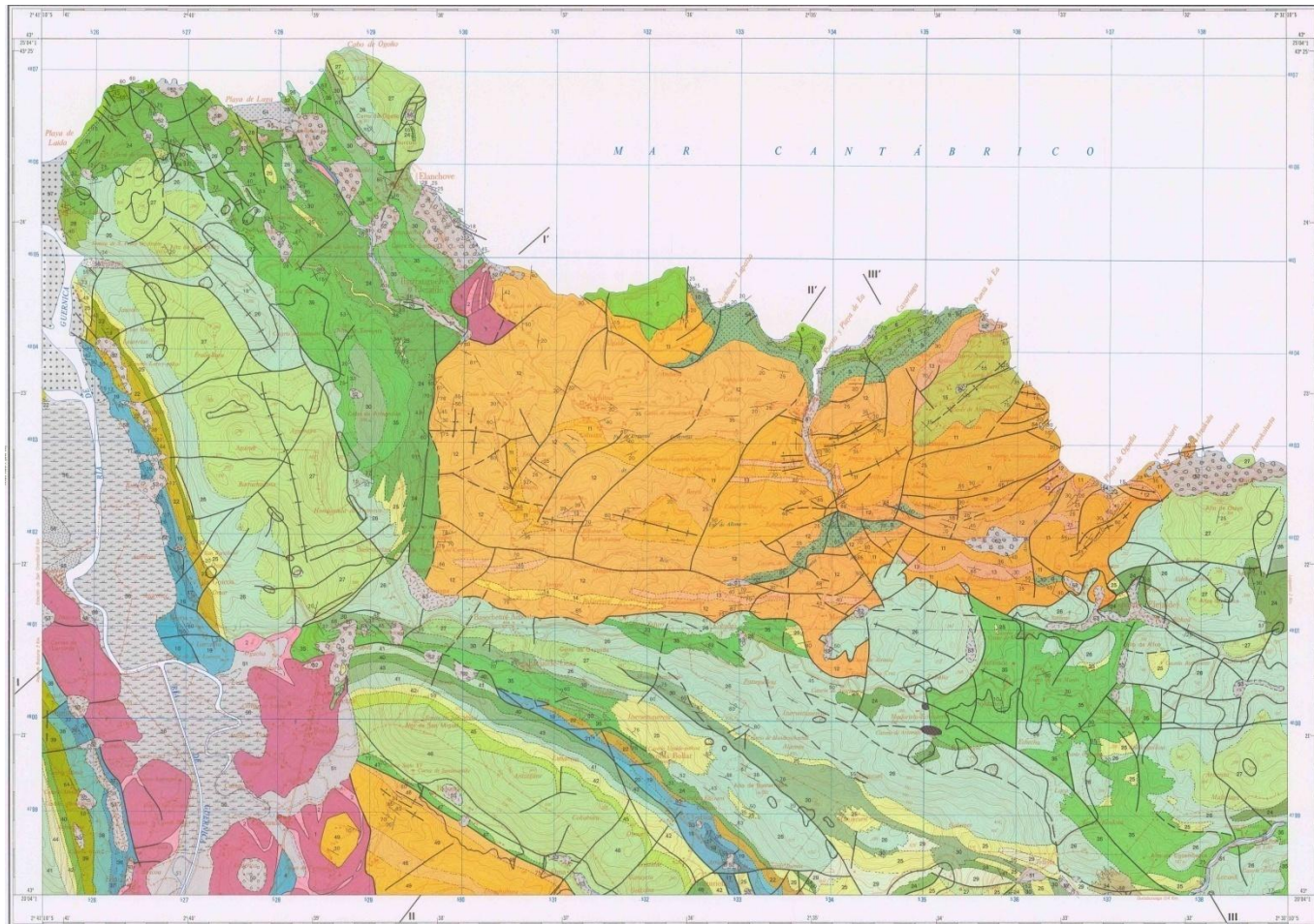
Durango



Durango II

- Durangoko iparraldeko mapa geologikoa dugu.
- Kolore laranja eta bellegiek Tertziario aroko materialak direla adierazten dute.
- Egitura tolestuak eta higadura lanak egungo erliebea sortu dute.
- Oiz mendia sinklinal esekia da.
- <http://www.eve.es/publicaciones/cartografia/Mapas/62-IV.pdf>

Urdaibai



Urdaibai II

- **Urdaibai biosfera erreserbaren ekialdea ikusten da.**
- **Kolore berdeek** aro Mesozoikoaren material Cretazikoak adierazten dituzte: tuparriak eta kararriak.
- **Kolore urdinak:** Mesozoikoaren harri jurasikoak: kararriak eta dolomiak
- **Kolore zuri-gorria/arrosak:** Mesozoikoaren harri Triasikoak: tuparriak, gatzak eta buztinak.
- **Kolore grisak:** Aro Kuarternarioko hondartzak.
- <http://www.eve.es/publicaciones/cartografia/Mapas/38-IV.pdf>